

## REUNIÓ INFORMATIVA

Farem una reunió informativa presencial el dimarts 26 d'abril a les 17:30 hores

### BEQUES I MONITORATGE DE SUPORT

Les dates per accedir a les beques són del 23 d'abril al 23 de maig.

Trobareu l'enllaç a partir del 26 d'abril al nostre web a la secció de beques i ajudes.

Aquelles famílies que demaneu l'ajut haureu de posar el numero IDALU, número identificatiu de l'alumne que podreu trobar a la pàgina de Gencat i en la web també podreu saber com obtenir-lo, és imprescindible la presentació del mateix.

### NORMATIVA, CANVIS I DEVOLUCIONS

Closques, com a entitat que organitza el Casal, es reserva el dret, en cas de no cobrir el mínim de places establert, d'anul·lar l'activitat amb una antelació mínima de 15 dies.

Si es donés la circumstància, aquelles famílies beneficiades amb l'ajut econòmic d'aquesta activitat, seran derivades a una altre activitat homologada per a que puguin gaudir d'aquest ajut econòmic.

En cas de que el participant anul·li la inscripció, amb notificació de 15 dies abans de l'inici de l'activitat, l'entitat li retornarà el 50% de l'import pagat ( fraccionat o no). Si no s'avisava amb 15 dies d'antelació, no es retornarà l'import.

Si l'activitat, un cop iniciada, s'atura degut a un confinament del grup per un cas positiu als infants i/o al monitoratge, no es retornarà l'import del torn, si que es retornarà l'import del dinar si estava contractat. Si que es pot oferir un canvi de dates, si hi ha places en un altre torn amb les mateixes condicions.

Si hi ha una anul·lació total de l'activitat abans de començar per casos positius en el monitoratge, es retornarà tot l'import pagat.

Si hi ha l'impossibilitat de que l'infant participi en l'activitat degut a la necessitat de confinar-se per haver estat en contacte estret o haver donat positiu no es retornarà l'import del torn, si que es retornarà l'import del dinar si estava contractat o bé es farà el canvi de dies en les mateixes condicions, sempre i quan hi hagin places disponibles. Sempre segons la normativa que s'apliqui en cada moment.

TROBAREU MÉS INFORMACIÓ DEL CASAL i dels ajuts AL WEB DE CLOSQUES



933.071.337

644.215.111

casals@closques.cat

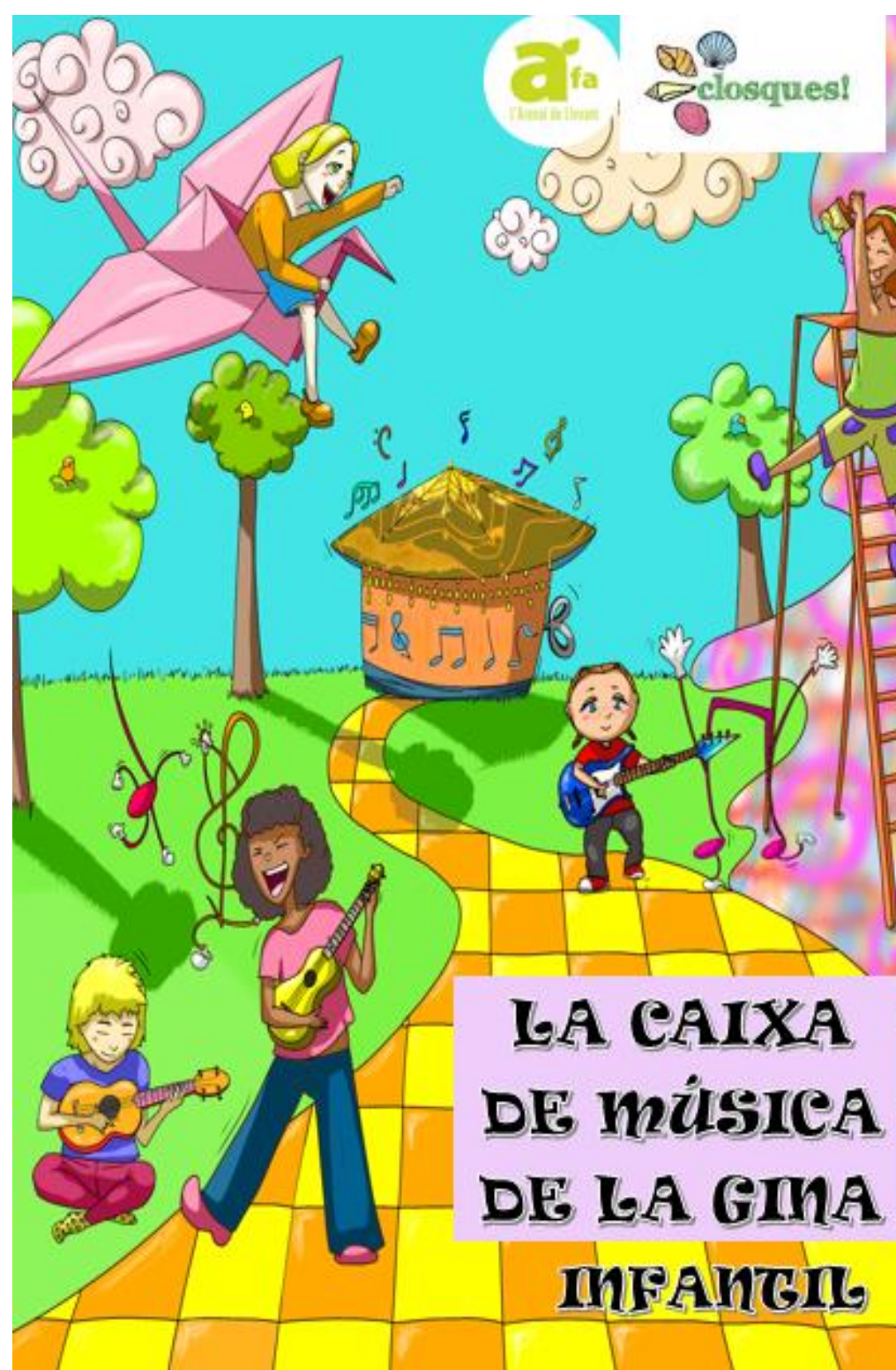
Amb la col·laboració de :



Districte de Sant Martí

Ajuntament de Barcelona

Empresa associada a:



# CASAL D'ESTIU 2022 INFANTIL

La capsa de música de la Gina sembla ser que ha deixat de funcionar. A l'Arenal hem rebut una carta anònima demanant ajuda per a que la melodia que des de feia mil·lennis ha mantingut els Regnes de l'Univers en ordre ja no sona. Pels carrers del barri han aparegut ciutadans de ciutats desaparegudes, alienígenes que sembla que s'han escapat de l'Àrea 51. Fins i tot ens han informat de que han vist a Nessi a la platja de la Marbella. Necessitem la vostra ajuda per reparar la caixa de música de la Gina i restablir l'ordre a l'Univers! Ens acompanyeu?

## La Caixa de música de la Gina

Cada setmana treballarem un tema :

SETMANA 1: **L'àrea 51**

SETMANA 2: **El misteri del Titànic**


SETMANA 3: **La ciutat perduda de l'Atlàntida**

SETMANA 4: **El triangle de les Bermudes**

SETMANA 5: **El Monstre del Llac Ness**

Cada setmana farem tres sortides:

- Sortida de tot el dia
- Sortida de mig dia
- Sortida d'aigua (\*P5)(\*P3 i P4 jocs d'aigua)

A més a més... Continuem amb la **Tarda Yankie**  (Yeaaahh)  
També farem diferents activitats, manualitats, ginkanes i molts altres jocs. I....Sortida especial a l'Illa fantasia!

I una NIT al CASAL (\*cost extra i sota condicions- a partir de P5)

# INSCRIPCIONS

Les dates d'inscripcions són del 23 d'abril al 23 de maig si ho feu dins el període d'ajuts a les famílies, després d'aquest període continuarà fins a exhaurir les places disponibles.

Podeu fer la **preinscripció** a través del següent enllaç de l'Ajuntament a partir del 23/4/22: <https://vacances.barcelona.cat/ca/inscripcions>

Una vegada tramitada la preinscripció la reserva quedarà feta a l'espera d'acabar de formalitzar-la amb la resta de documents i el justificant del banc corresponent al pagament de mínim el 50% de l'import dels torns i opcions escollides (o en el cas de beca, enviament de la demanda de beca escanejada).

Podreu enviar aquests documents escanejats a: [casals@closques.cat](mailto:casals@closques.cat)

Hi ha l'opció de pagament fraccionat (consulteu condicions).

El pagament es pot fer en efectiu (cita prèvia), mitjançant transferència bancària, targeta de dèbit/crèdit o fent un ingrés a **qualsevol caixer automàtic de LA CAIXA** (encara que no tingueu cap compte amb la Caixa també es pot fer) al número de compte següent:

**ES21 2100 6522 9122 0213 7866**

Com a referència cal posar el nom i cognoms de l'Infant.

Un cop fet el pagament s'haurà d'enviar escanejats **el justificant de pagament** juntament amb el **full d'inscripció** i el **carnet de vacunacions i la targeta sanitària** a: [casals@closques.cat](mailto:casals@closques.cat)

### Descomptes i altres informacions:

L'acollida de 8h a 9h és **gratuïta** (entrada màx. 8:45h) imprescindible marcar-ho al formulari.

**Descomptes:** (no acumulables entre si)

- dte. 5% del pagament de 4 o més setmanes d'un sol cop (seguides o no).
- dte. 5% Pagament abans de finalitzar la campanya d'ajuts de l'Ajuntament de Barcelona (del 23 d'abril al 23 de maig).
- dte. 3% per dos o més germans/es inscrits/tes al mateix torn (a descomptar a partir del 2n).